

Fiche 9 – Rapport de fin de travaux

Dispositions techniques spécifiques de l'arrêté « forage » du 11 septembre 2003 (article 10).

Délais de communication au préfet

- *Le rapport de fin de travaux est communiqué au préfet **deux mois maximum** après les travaux*

Contenu du rapport de fin de travaux

- *Déroulement général du chantier : dates des différentes opérations, difficultés et anomalies rencontrées*
- *Nombre de forages effectivement réalisés en indiquant pour chacun d'eux s'ils sont conservés, leur localisation précise sur fond de carte IGN au 1/25 000, les références cadastrales de la parcelle sur laquelle ils sont implantés*
- *Coordonnées géographiques (en Lambert II étendu), cote NGF de la tête du forage, code national BSS (Banque du sous-sol) attribué par le service géologique régional du BRGM pour les forages conservés pour la surveillance des eaux souterraines ou pour effectuer un prélèvement de plus de 80 m³/h*
- *Pour tout forage, coupe géologique avec indication du ou des niveaux des nappes rencontrées et coupe technique de l'installation précisant les caractéristiques des équipements : diamètres et nature des cuvelages ou tubages, conditions de réalisation (méthode et matériaux utilisés lors de la foration, volume des cimentations, profondeurs atteintes, développement effectués...)*
- *Modalités d'équipement des ouvrages conservés*
- *Compte rendu des travaux de comblement des ouvrages abandonnés*
- *Résultat des pompages d'essais, interprétation et évaluation de l'incidence de ces pompages sur la ressource en eau souterraine et sur les ouvrages voisins*
- *Résultats d'analyses d'eau le cas échéant*
- *Informations relatives aux sondages de reconnaissance préalable pour un forage destiné à l'AEP*

Le logiciel **GesFor** pour la collecte des données de forage permet de préparer les documents de chantier et la rédaction du rapport de forage. Un exemple de rapport est présenté en annexe A3.

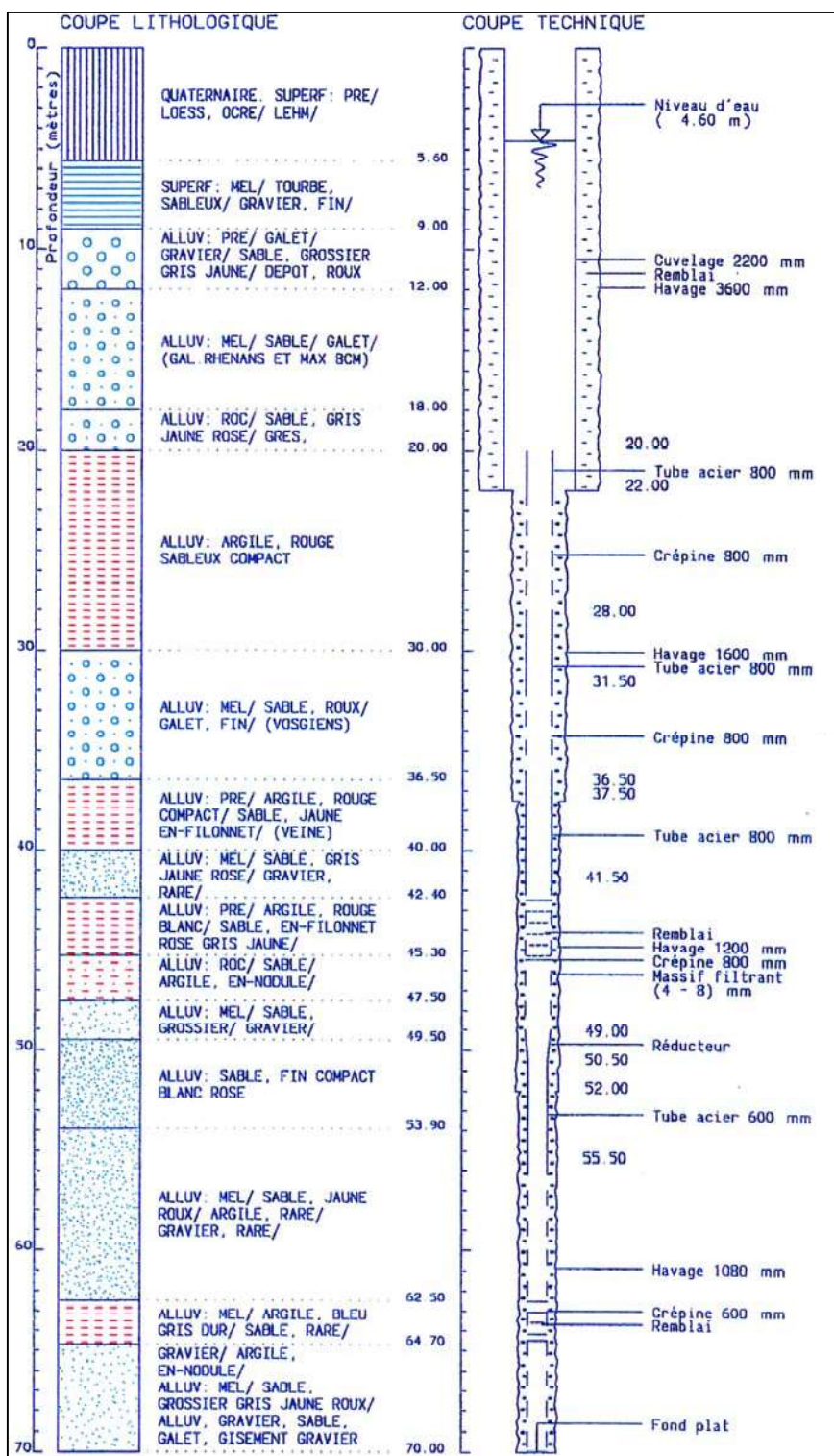


Illustration 21 - Exemple de coupe géologique et de coupe technique en milieu géologique très stratifié (si information détaillée requise)
Source documentaire Antéa

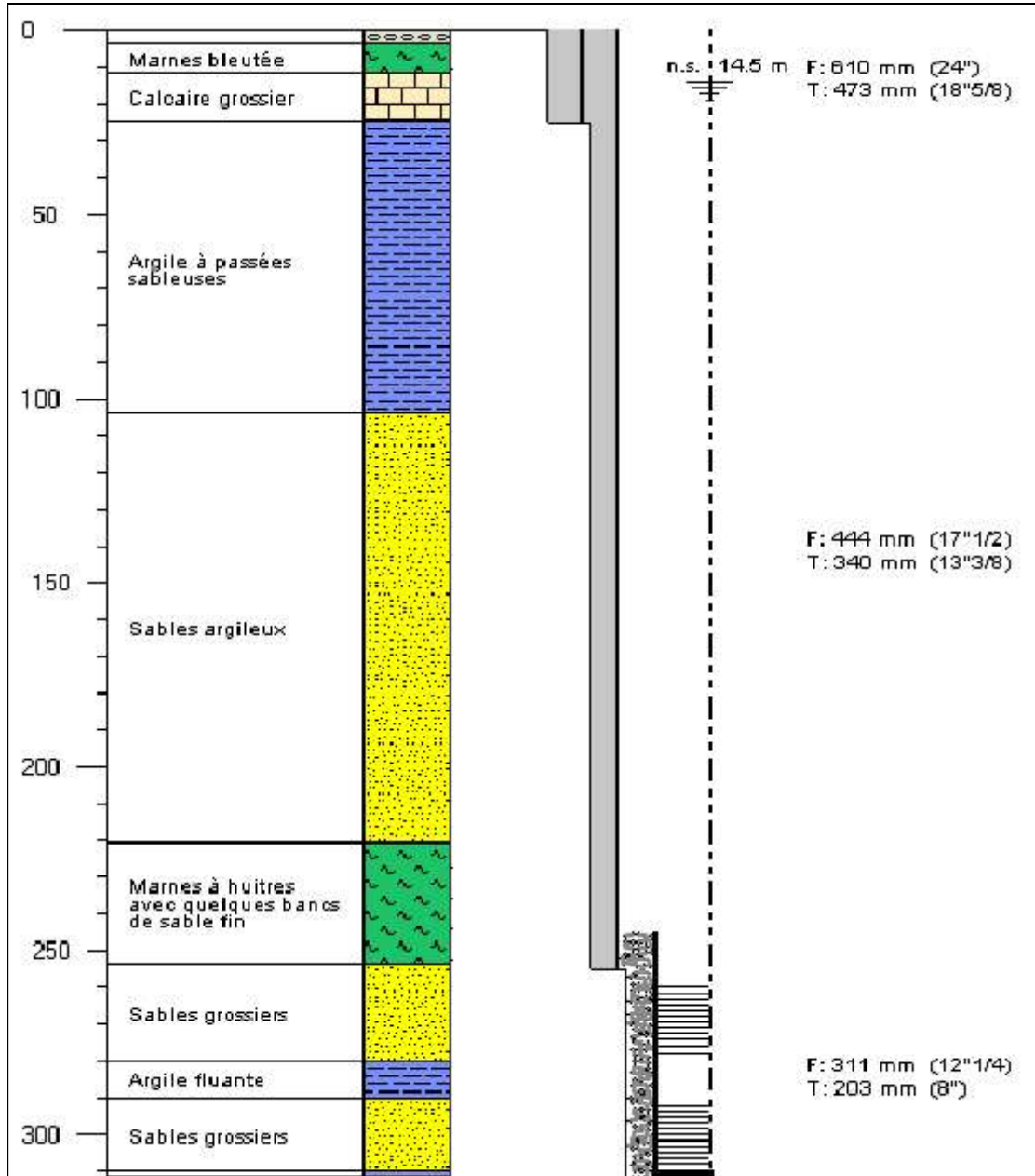


Illustration 22 - Exemple de coupe géologique et de coupe technique en milieu géologique peu stratifié
 Source documentaire BRGM, sortie du logiciel GESFOR



