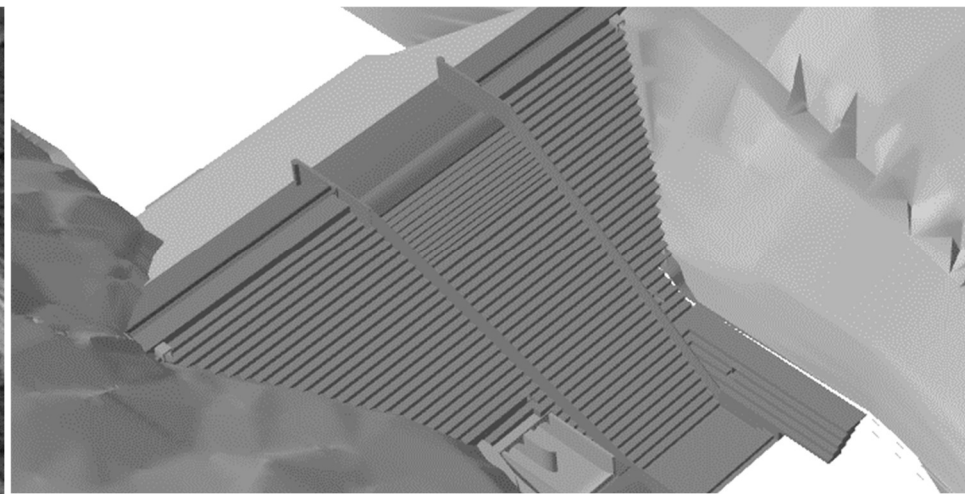
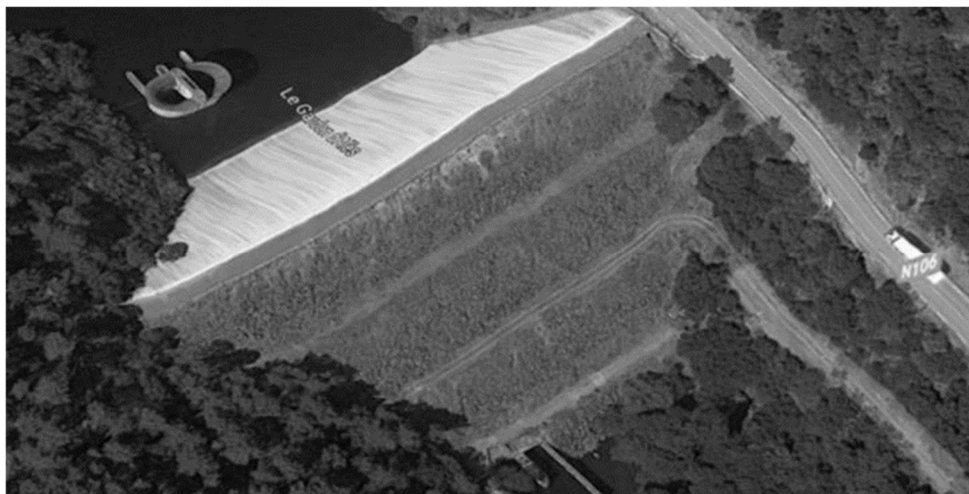




SÉCURISATION DU COMPLEXE HYDRAULIQUE FORMÉ PAR LES BARRAGES DE SAINTE-CÉCILE D'ANDORGE ET DES CAMBOUS



DOSSIER D'ENQUÊTE PUBLIQUE



CHANGER LE SENS
DE VOTRE QUOTIDIEN 