

14 BE11 : DISPOSITIF DE VIDANGE

Pour la vidange, l'ouvrage comprend deux conduites en acier de 0,8 m de diamètre, calées aux cotes 229,0 m NGF et 231,5 m NGF, de 6,5 mm d'épaisseur et d'une longueur de 20 m environ. Les conduites traversent les seuils des puits et débouchent dans les galeries sous remblai.

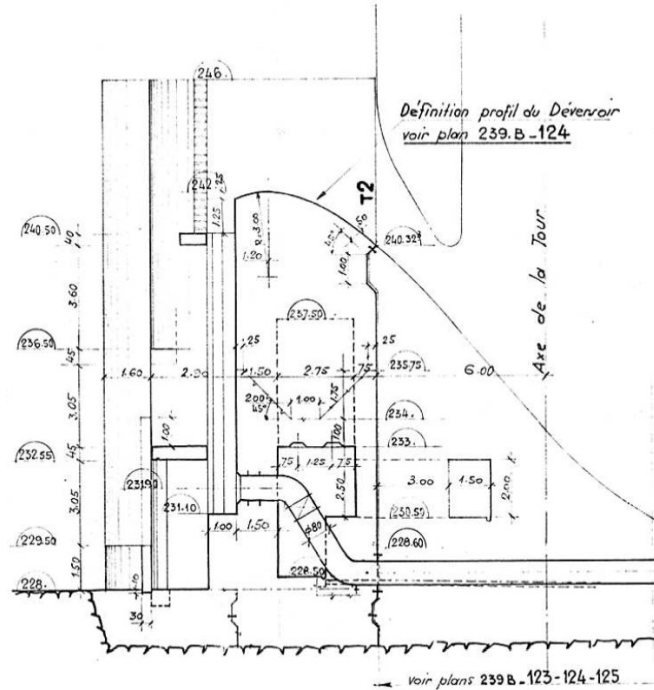


Figure 14-1 : ouvrage de vidange (coupe)

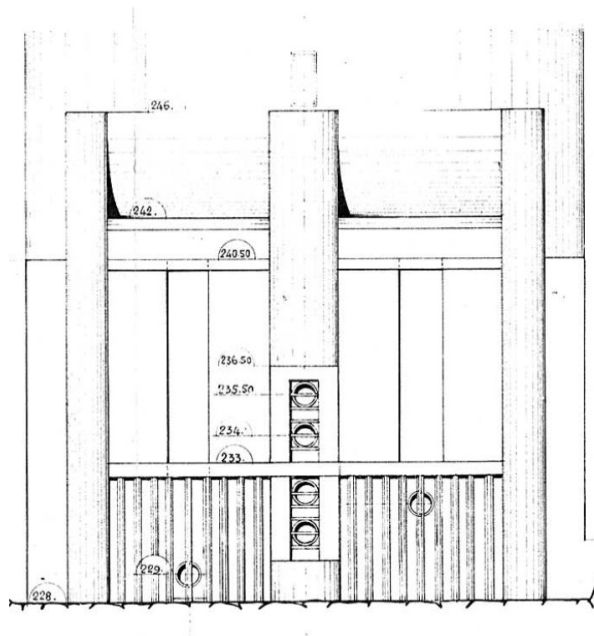


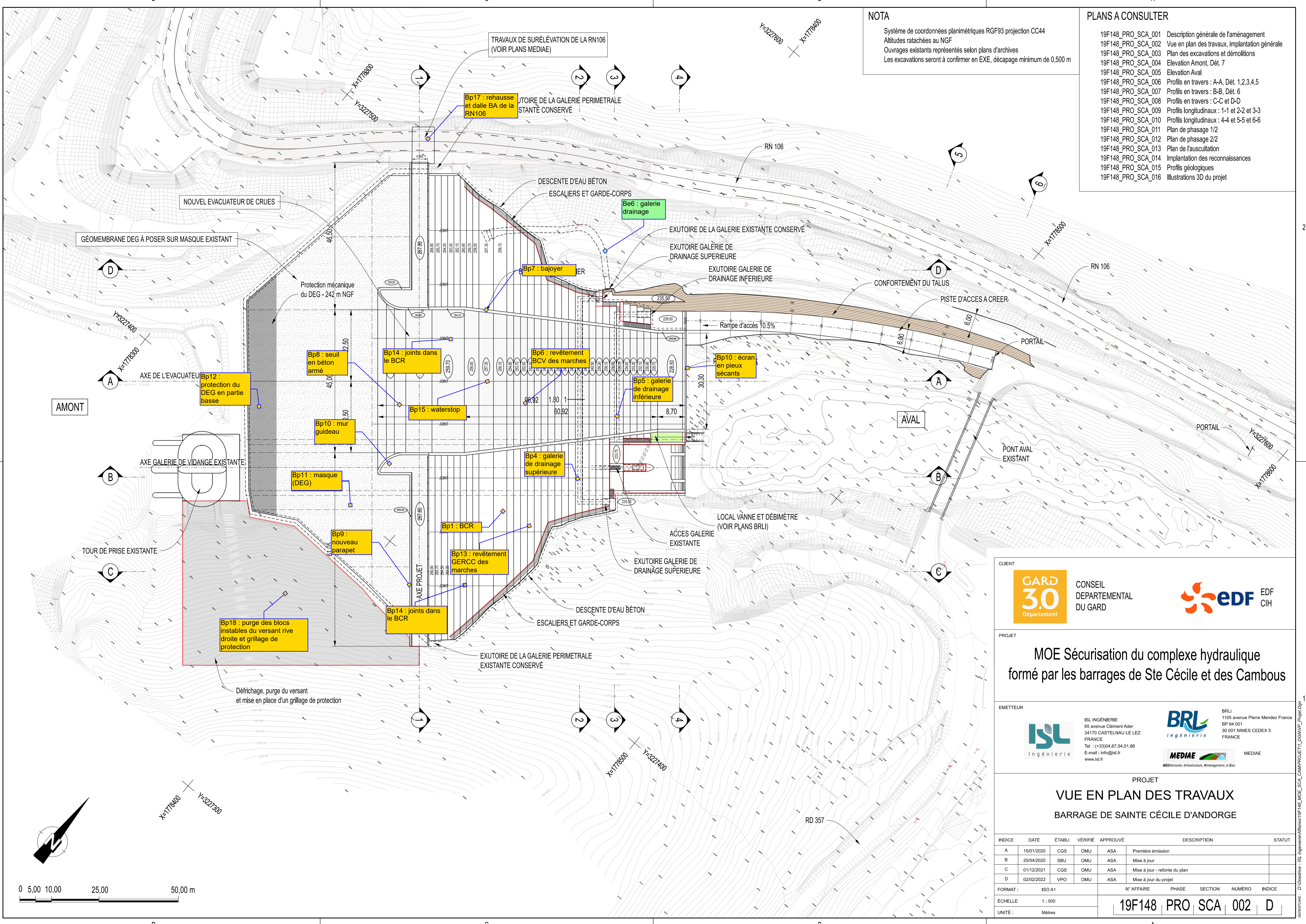
Figure 14-2 : ouvrage de vidange (élévation)

ANNEXE 2 PLANS ANALYSE FONCTIONNELLE

NOTA
 Système de coordonnées planimétriques RGF93 projection CC44
 Altitudes rattachées au NGF
 Ouvrages existants représentés selon plans d'archives
 Les excavations seront à confirmer en EXE, décapage minimum de 0,500 m

PLANS A CONSULTER

19F148_PRO_SCA_001	Description générale de l'aménagement
19F148_PRO_SCA_002	Vue en plan des travaux, implantation générale
19F148_PRO_SCA_003	Plan des excavations et démolitions
19F148_PRO_SCA_004	Elevation Amont, Dét. 7
19F148_PRO_SCA_005	Elevation Aval
19F148_PRO_SCA_006	Profils en travers : A-A, Dét. 1,2,3,4,5
19F148_PRO_SCA_007	Profils en travers : B-B, Dét. 6
19F148_PRO_SCA_008	Profils en travers : C-C et D-D
19F148_PRO_SCA_009	Profils longitudinaux : 1-1 et 2-2 et 3-3
19F148_PRO_SCA_010	Profils longitudinaux : 4-4 et 5-5 et 6-6
19F148_PRO_SCA_011	Plan de phasage 1/2
19F148_PRO_SCA_012	Plan de phasage 2/2
19F148_PRO_SCA_013	Plan de l'auscultation
19F148_PRO_SCA_014	Implantation des reconnaissances
19F148_PRO_SCA_015	Profils géologiques
19F148_PRO_SCA_016	Illustrations 3D du projet



CLIENT
 **CONSEIL DÉPARTEMENTAL DU GARD**
 **EDF CIH**

PROJET
MOE Sécurisation du complexe hydraulique formé par les barrages de Ste Cécile et des Cambous

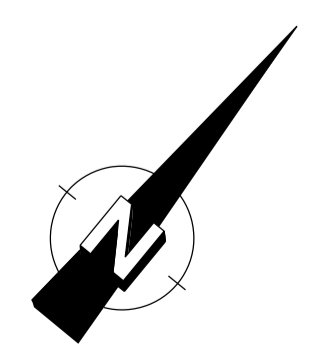
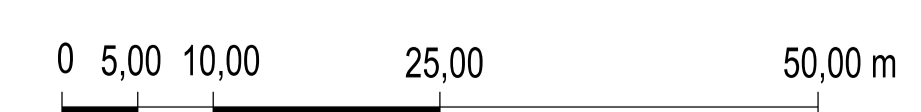
EMETTEUR
 **ISL INGÉNIERIE**
 65 avenue Clément Adar
 34170 CASTELNAU LE LEZ
 FRANCE
 Tel : (+33)04.67.54.51.88
 E-mail : info@isl.fr
 www.isl.fr
 **BRL Ingénierie**
 BRL
 1105 avenue Pierre Mendez France
 BP 94 001
 30 001 NIMES CEDEX 5
 FRANCE
 **MEDIÆ**
 Méditerranée, Infrastructures, Aménagement, et Eau

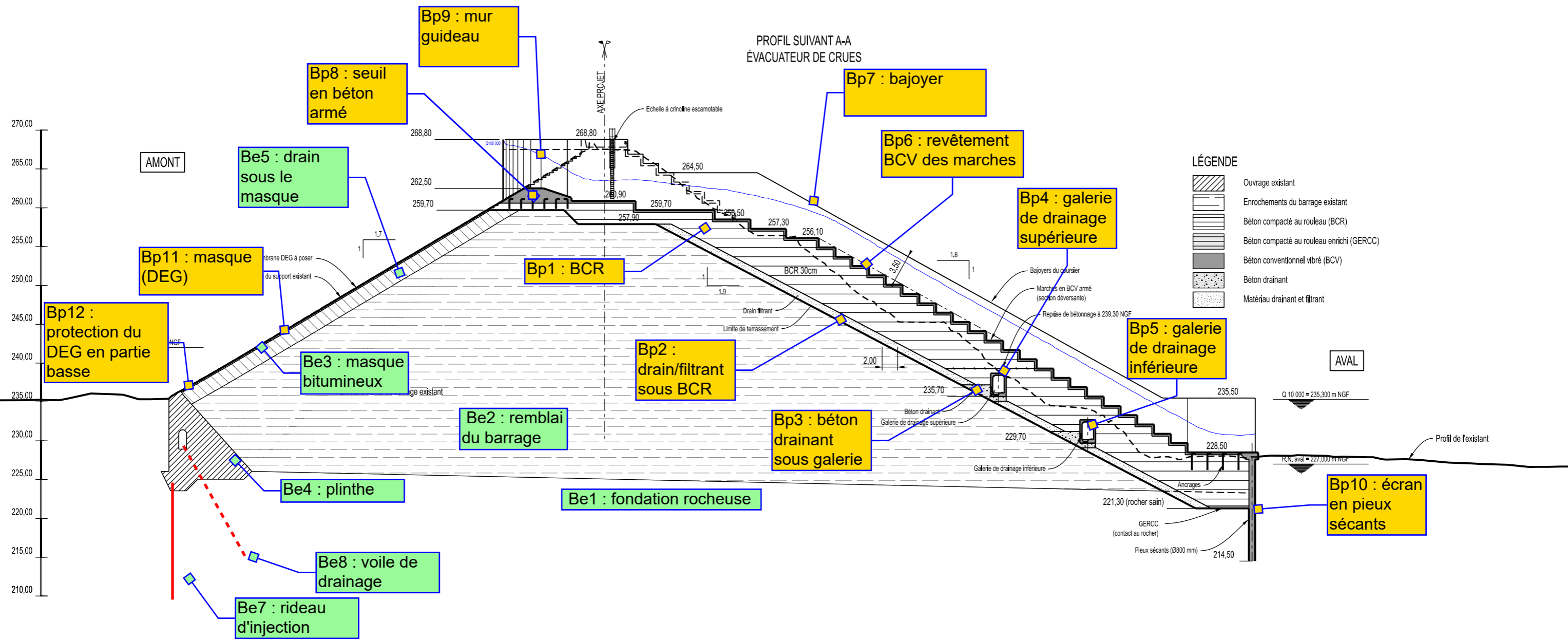
PROJET
VUE EN PLAN DES TRAVAUX
BARRAGE DE SAINTE CÉCILE D'ANDORGE

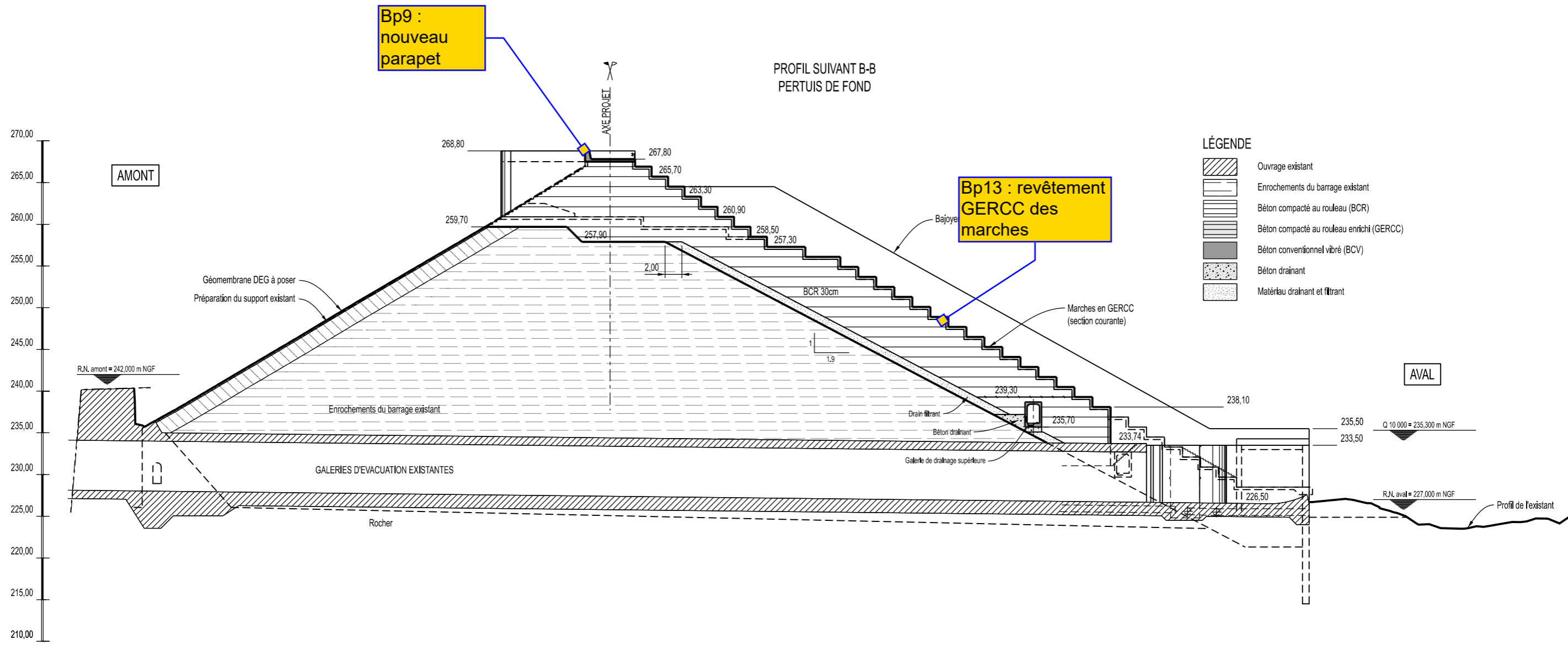
INDICE	DATE	ÉTABLI	VÉRIFIÉ	APPROUVÉ	DESCRIPTION	STATUT
A	15/01/2020	CGS	OMU	ASA	Première émission	
B	25/04/2020	SBU	OMU	ASA	Mise à jour	
C	01/12/2021	CGS	OMU	ASA	Mise à jour - refonte du plan	
D	02/02/2022	VPO	OMU	ASA	Mise à jour du projet	

FORMAT : ISO A1
 N° AFFAIRE : PHASE SECTION NUMÉRO INDICE
 ECHELLE : 1 : 500
 UNITÉ : Mètres

19F148 PRO SCA 002 D







**Bp9 :
nouveau
parapet**

PROFIL SUIVANT B-B
PERTUIS DE FOND

**Bp13 : revêtement
GERCC des
marches**

- LÉGENDE**
- Ouvrage existant
 - Enrochements du barrage existant
 - Béton compacté au rouleau (BCR)
 - Béton compacté au rouleau enrichi (GERCC)
 - Béton conventionnel vibré (BCV)
 - Béton drainant
 - Matériau drainant et filtrant

AMONT

AVAL

R.N. amont = 242.000 m NGF

Q 10 000 = 235.300 m NGF

R.N. aval = 227.000 m NGF

Profil de l'existant